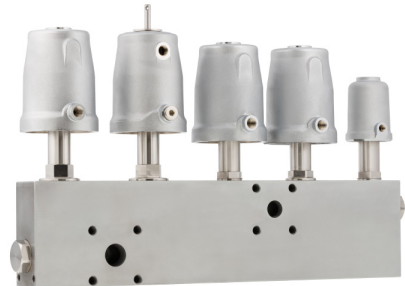


DN 15 bis DN 50 PN 40

Individuell entwickelte Ventilblöcke für die Anwendung mit unterschiedlichen Medien.

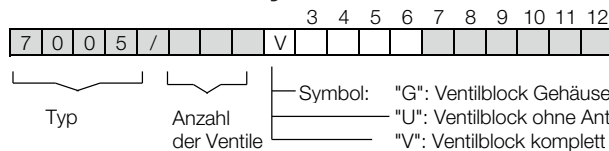
- Kompakte Bauform
- Entwickelt nach kundenspezifischen Vorgaben
- Direkter Flansch- bzw. Gewindemuffanschluß
- Ökonomisches Design als Alternative zu Rohrleitungsschweißkonstruktionen
- Kvs-Werte wie bei konventionellen Sitzventilen
- Robuste austauschbare Einschraubventilsitze aus Edelstahl
- Sensoranschlüsse nach Kundenvorgabe
- Optional mit Regelfunktion
- Einschraubblenden oder Rückflusssicherung integrierbar



Technische Daten

Nennweiten:	DN 15 bis DN 50
Anschluß:	Flansch nach DIN EN 1092-1 Flansch nach ASME B16.5 G-Gewindeanschluss Flansche JIS-20K NPT-Gewindeanschluss Metrischer Gewindeanschluss
Nennndruck:	PN 40
Werkstoff:	Edelstahl (1.4301, 1.4571, 1.4305, 1.4404, 1.4408)
Medientemperatur:	-30°C bis +170°C option. bis + 220°C
Betriebsdrücke:	Siehe Tabellen und Diagramme, Begrenzung für gefährliche Gase nach Druckgeräterichtlinie 2014/68/EU (Kategorie I): PS x DN < 1000

Bestellnummern-System



1 - 6 : Bitte alle 6 Stellen angeben
7 - 12: Nur angeben, falls nötig

1. Anzahl der Ventile	2. Artikel	3. Werkstoff	4. Anschluss	5. Grundfunktion	6. Zuordnung Maschinenseite
001 1 Ventil	G Ventilblock	1 Edelstahl, 1.4301	- Sonderanschluss	0 nur Einlassventile	0 keine Zuordnung
002 2 Ventile	G Ventilblock Gehäuse	2 Edelstahl, 1.4571	(siehe Folgepositionen)	1 nur Auslassventile	1 keine Zuordnung
003 3 Ventile	U Ventilblock ohne Antrieb	3 Edelstahl, 1.4305	1 Flanschanschluss	2 Ein- und Auslassventile	1 rechte Maschinenseite
004 4 Ventile	V Ventilblock komplett bestückt	4 Edelstahl, 1.4404	2 PN40, DIN EN 1092-1		2 linke Maschinenseite
005 5 Ventile		5 Edelstahl, 1.4408	3 G-Gewindeanschluss		
006 6 Ventile			4 JIS-20K (passend auch f. JIS-16K/-10K, DN 50 nur in JIS-10K)		
007 7 Ventile			5 NPT-Gewindeanschluss		
008 8 Ventile			Metrischer Gewindeanschluss		
009 9 Ventile					

7. Anzahl DN 15		8. Anzahl DN 20		9. Anzahl DN 25		10. Anzahl DN 32		11. Anzahl DN 40		12. Anzahl DN 50	
0	keine	0	keine	0	keine	0	keine	0	keine	0	keine
1	1 Ventil DN15	1	1 Ventil DN 20	1	1 Ventil DN25	1	1 Ventil DN32	1	1 Ventil DN40	1	1 Ventil DN50
2	2 Ventile DN15	2	2 Ventile DN 20	2	2 Ventile DN25	2	2 Ventile DN32	2	2 Ventile DN40	2	2 Ventile DN50
3	3 Ventile DN15	3	3 Ventile DN 20	3	3 Ventile DN25	3	3 Ventile DN32	3	3 Ventile DN40		
4	4 Ventile DN15	4	4 Ventile DN 20	4	4 Ventile DN25	4	4 Ventile DN32				
5	5 Ventile DN15	5	5 Ventile DN 20	5	5 Ventile DN25	5	5 Ventile DN32				
6	6 Ventile DN15	6	6 Ventile DN 20	6	6 Ventile DN25						
7	7 Ventile DN15	7	7 Ventile DN 20	7	7 Ventile DN25						

Bestellbeispiel: 7005/005V0122-203000
Ventilblock komplett bestückt, Anzahl Ventile 5, Werkstoff Sphäroguß, Flanschanschluss PN40, Funktion: Ein- und Auslassventile, Maschinenseite: links, 2 DN 15 Ventile, 3 DN 25 Ventile

Angaben und Abbildungen sind unverbindlich. Änderungen sind vorbehalten.