

Hochauflösender Linearantrieb zum Aufbau auf Hubventile.

- Hohe Stellgeschwindigkeit
- Geringes Totband
- Sanftes Anfahren und Abbremsen
- Separater Klemmenraum
- stabiles Aluminiumgehäuse
- metallisches Getriebe
- flexible Einstellmöglichkeiten
- Endlagenabschaltung über Stellkraft



Technische Daten

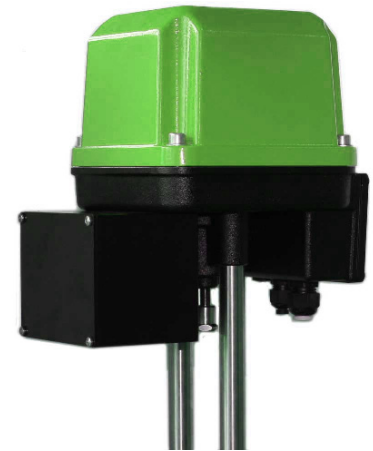
Stellkraft	2,0 kN / 5,0 kN		
Netzanschlüsse	24 V AC/DC		
	100 - 240 V 50/60Hz		
zul. Umgebungstemperatur	Standard:	-10°C bis +60°C	
	Tieftemperaturversion:	-40°C bis +60°C	
zul. Lagertemperatur	Standard:	-30°C bis +80°C (+60°C mit Nullspannungsrückstellung)	
	Tieftemperaturversion:	-40°C bis +80°C (+60°C mit Nullspannungsrückstellung)	
Einbaulage	beliebig, jedoch Motor nicht nach unten		
Schutzart (EN 60529)	IP 67		
max. Leistungsaufnahme bei 24V AC/DC-Betrieb:	40 Watt		
Nennleistung bei Netzbetrieb	Netzanschluss 230V:	P=40W S=67,8VA I=295mA	cosφ=0.59 cosφ=0.68
	Netzanschluss 115V:	P=40W S=58,8VA I=511mA	
Totband	±0,2% bei min. 6mm Hub		
Wiederholgenauigkeit	±0,1% bei min. 6mm Hub		
Stellgeschwindigkeit	2,0 kN-Version:	0,75 s/mm bis 250 s/mm (Standard 1,5 s/mm)	
	5,0 kN-Version:	2 s/mm bis 250 s/mm (Standard 4 s/mm)	
Stellgeschwindigkeit der Nullspannungsrückstellung	2,0 kN-Version:	0,75 s/mm bis 4 s/mm	
	5,0 kN-Version:	2 s/mm bis 4 s/mm	
Sollwertbereich	einstellbar 0(4) - 20 mA, 0(2) - 10 V		
	optional binäre Ansteuerung (24V DC)		
Rückmeldung	einstellbar 0(4) - 20 mA, 0(2) - 10 V		
Zyklen (Nullspannungsrückstellung)	500000		
Lebensdauer (Nullspannungsrückstellung)	10 Jahre		
Einschaltdauer	100%		
Sicherheitsfunktionen	Überwachung von Zugkraft, Sollwert, Motortemperatur, Temperatur der Elektronik usw.		
Diagnosefunktionen	Speicherung von Motor- und Gesamtbetriebsdauer, Temperatur- und Wegeklassen usw.		
Ventiladaptation	Automatischer Hubabgleich des Antriebs		
zusätzliche Eingänge	1 Binäreingang (programmierbar)		
zusätzliche Ausgänge	2 Alarmausgänge		
Elektrischer Anschluss	Spannungsversorgung M20x1,5 (optional NPT 1/2")		
	Signal-/Stellungsrückmeldung 2x M16x1,5		

Optionen

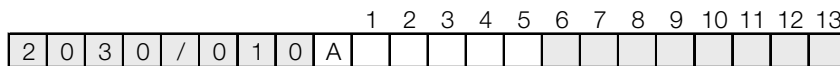
2 Zusatz-Wegschalter	frei einstellbar als potentialfrei Kontakte (Öffner/Schließer)
Nullspannungsrückstellung	In eigenem Gehäuse am Antrieb montiert Sicherheitsstellung frei wählbar
Kommunikationssoftware	mit Datenkabel, zur Parametrierung und Diagnose des Antriebs
Bluetoothmodul BT-1	Kabellose Verbindung zur Konfigurationssoftware DeviceConfig (Nachrüstbar)

Antrieb mit Nullspannungsrückstellung (Option)

- Sicherheitsfunktion bei Netzausfall
- Energieversorgung über Hochleistungskondensatoren
- Sicherheitsstellung offen, geschlossen oder in jeder beliebigen Ventilposition wählbar.
- Selbstständige Überwachung des Ladezustandes der Kondensatoren



Bestellnummern-System



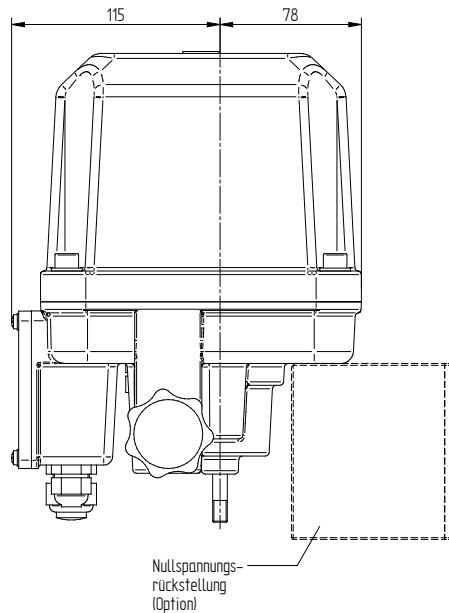
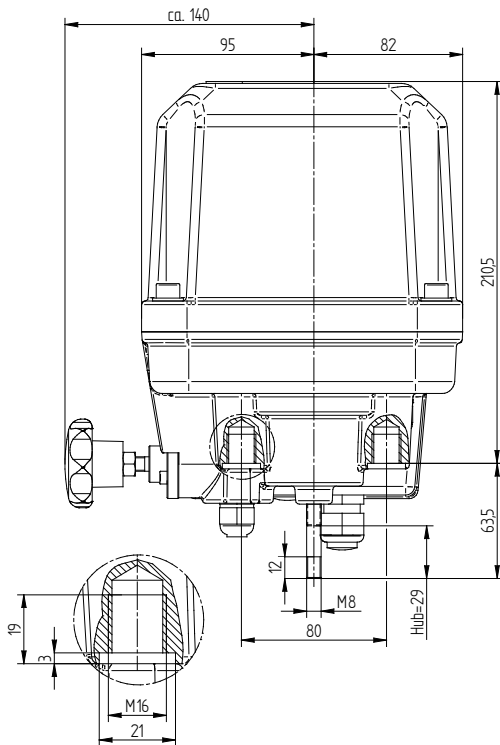
Tvp
Version
Symbol: "A": Antrieb
1 - 2 : Bitte alle 2 Stellen angeben

1.	Ausführung	2.	Versorgungsspannung	3.	-	4.	Anbausatz	5.	Netzausfallsicherung
0	2 kN-Schubantrieb mit Positionselektronik	0	100-240V 50/60Hz	-		0	ohne	-	ohne Netzausfallsicherung
1	5 kN-Schubantrieb mit Positionselektronik	1	24V AC/DC			1	Anbausatz mit Säulen (L=217,5), Kupplung komplett mit Anzeigeblech und zusätzlicher Verstellmutter M8	2	Sicherheitsstellung geschlossen bei Netzausfall Sicherheitsstellung offen bei Netzausfall
6.	Kommunikation	7.	Stellsignal	8.	Endschalter	9.	Stellgeschwindigkeit	10.	Einstellungen
1	Standard (ohne)	-	Standard (4-20 mA bzw 2-10V)	-	ohne	-	Standard (1,5s/mm=0,67mm/s)	-	Standard (Totband eingestellt auf ±0,2%)
B	Bluetooth Zusatzmodul	3	0-20 mA bzw 0-10V	2	zwei wegab-hängige Endschalter	1	0,75s/mm = 1,33mm/s		
		5	invertierte Funktion, 4-20 mA bzw 2-10V			2	1s/mm = 1mm/s		
		A	Regelantrieb mit binärer Ansteuerung			3	2s/mm = 0,5mm/s		
						4	4s/mm = 0,25mm/s		
						9	20s/mm = 0,05mm/s		

Bestellbeispiel: 2030/010A-1-0-B-2
 Hochauflösender Motorantrieb, Version 1.0, Antrieb 2kN, Ohne Anbausatz, ohne Netzausfallsicherung, mit Bluetooth Zusatzmodul, Stellsignal Standard: 4-20 mA / 2-10 V, zwei wegabhängige Endschalter

Maße und Gewicht ohne Anbausatz

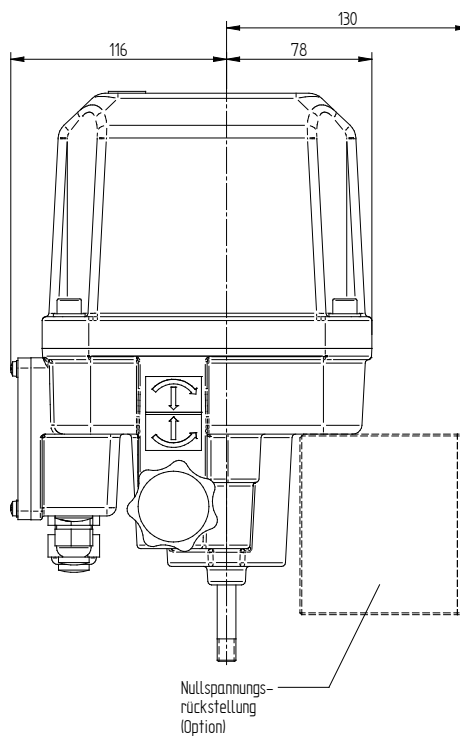
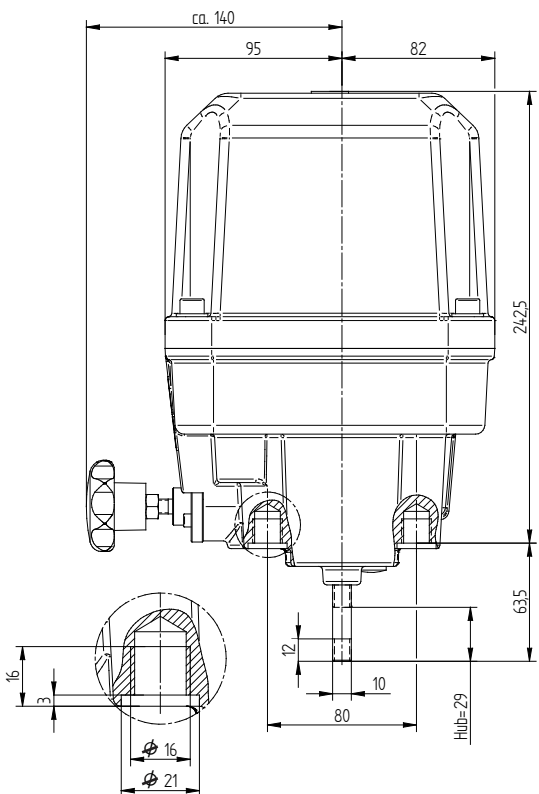
2kN-Antrieb



Gewicht ohne Nullspannungsrückstellung = 6,8kg
 Gewicht mit Nullspannungsrückstellung = 8,5kg

Maße in mm

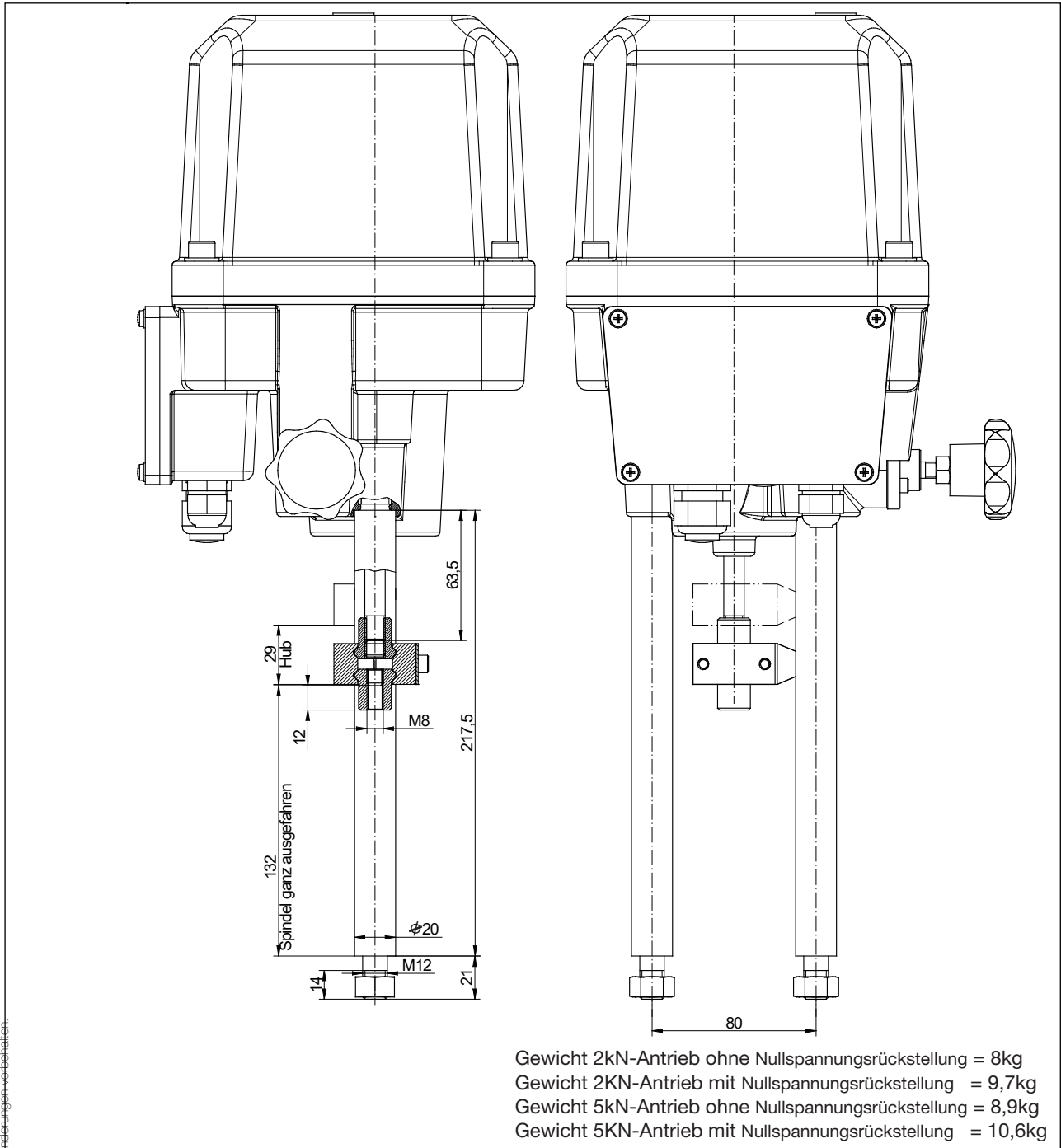
5kN-Antrieb



Gewicht ohne Nullspannungsrückstellung = 7,7kg
 Gewicht mit Nullspannungsrückstellung = 9,4kg

Maße in mm

Maße und Gewicht mit Anbausatz



Angaben und Abbildungen sind unverbindlich. Änderungen vorbehalten.